

Programmagids 2024

Professioneel omgaan met cliënten met hersenletsel



AXON leertrajecten
Onderdeel van PAO Psychologie

AXON Leertrajecten

Mensen met NAH verdienen goede zorg en begeleiding. Daarom leiden wij jou op om professioneel om te gaan met cliënten met hersenletsel. AJe draagt namelijk wezenlijk bij aan de kwaliteit van leven, ontwikkeling en participatie van mensen met hersenletsel en hun naasten.

We zijn een onafhankelijk opleidingsinstituut, gespecialiseerd op het gebied van niet-aangeboren hersenletsel.

- Aandacht voor de achtergrond van hersenletsel, altijd gekoppeld aan jouw praktijk;
- Aanbod voor alle professionals in de zorg- en dienstverlening aan mensen met NAH;
- Focus op toekomstbestendig opleiden voor waardevolle zorg, behandeling, begeleiding en dienstverlening;
- We ondersteunen ontwikkeling op individueel-, team- en organisatieniveau;
- Altijd een cursus passend bij jouw ervaring: van basiscursus tot verdiepende vervolgcursus.

Om een actueel, relevant en compleet scholingsaanbod te blijven bieden, staan we in nauw contact met keten- en beroepsoverstijgende platforms, organisaties in het werkveld en inhoudelijke en didactische experts. Zo blijven we op de hoogte van ontwikkelingen in het vakgebied, wat we meenemen in de ontwikkeling van ons aanbod. Bovendien zetten we ons op deze manier in om bij te dragen aan duurzame kennisontwikkeling en samenwerking op het gebied van NAH in Nederland.

AXON leertrajecten organiseert daarnaast jaarlijks, in samenwerking met de Hersenletsel Alliantie, [hét HersenletselCongres](#). Daarmee creëren wij een platform voor en door professionals.



Axon is nu onderdeel van PAO Psychologie.

Meer weten over de overgang van Axon naar PAO?
Lees er [hier](#) alles over.

Waarom scholing over NAH?

Als gevolg van hersenletsel kunnen allerlei veranderingen op fysiek, cognitief, emotioneel, gedragsmatig en sociaal gebied ontstaan. Deze veranderingen beïnvloeden de dagelijkse leef- en leersituatie van mensen met hersenletsel. De gevolgen van hersenletsel zijn vaak zo complex, dat voor elke cliënt een specifieke, individuele aanpak noodzakelijk is. Mensen met NAH vormen dan ook een doelgroep met een specifieke zorg- en ondersteuningsbehoefte. Dit doet een beroep op hoe organisaties hun zorg- of dienstverlening inrichten en hoe zij zorgen voor de juiste kennis en vaardigheden op de werkvloer.



Op de hoogte blijven van ontwikkelingen binnen de wereld van NAH?

Abonneer je op onze nieuwsbrief.
We houden je elke twee weken op de hoogte van ontwikkelingen!



Online versie: klik op de QR-codes!



Welke scholing past bij jou?

In ons cursusaanbod bouwen we altijd voort op kennis over de hersenen: hoe werken de hersenen, hoe kan hersenletsel ontstaan en wat kan er dan misgaan in de hersenen? Vanuit die kennis gaan we vervolgens de verdieping in, vaak gericht op de gevolgproblemen of de begeleiding van cliënten en hun omgeving.



Lang niet al ons aanbod past in deze gids. Bovendien blijven we ons aanbod constant ontwikkelen. Bekijk daarom onze site voor nóg meer verdiepende cursussen en trainingen

Basiscursussen

Vaak is het zoeken om de cliënt passende hulp te bieden. Maatwerk is nodig, maar ook een eenduidige en gestructureerde aanpak. Goede begeleiding van mensen met hersenletsel begint met basiskennis; inzicht in de gevolgen van hersenletsel en vaardigheden in de omgang met cliënten met hersenletsel zijn nodig, naast tact, geduld en flexibiliteit.

Voor incompany scholing organiseren wij al jarenlang de blended, multidisciplinaire 4-daagse basis cursus waarin we zorgen voor deskundigheidsbevordering voor alle teamleden. Docent en groep werken in deze cursus naar een gezamenlijke en doelgerichte samenwerking en aanpak die past bij de organisatie.

Van pagina 6 tot en met pagina 13 vind je meer informatie over een aantal van onze basis cursussen.

Vervolg cursussen

Na het volgen van een basis cursus of -opleiding heb je al een goede ondergrond om professioneel(er) om te gaan met mensen met hersenletsel. Na enige praktijkervaring ontstaat vaak de behoefte om wat dieper in te gaan op een bepaald thema. Daarnaast is er ook vroeg of laat ook vaak de behoefte om te werken aan de hand van een bepaalde begeleidingsmethode of -model. In een vervolgcursus van AXON Leertrajecten verdiepen we je kennis en vaardigheden. Aan de hand van eigen casuïstiek kun je na de cursus meteen aan de slag.

Ons aanbod vervolgcursussen is erg groot, te groot voor in deze gids. Op pagina 16 tot en met 33 lichten we er een aantal voor je uit. Wil je al het aanbod bekijken? Kijk dan op onze site.

Introductieworkshops of online leren

Behoeft een korte introductie van een begeleidingsmethode? Of behoefte aan een eerste kennismaking en basisbegrip op het gebied van hersenletsel? Bekijk dan de introductieworkshops of online trainingen eens.

Een korte of online training sluit bovendien goed aan bij een volle (werk)agenda, langere reistijd, en meer flexibiliteit bij het leren.

Op pagina 36 en 37 lees je meer over introductieworkshops en ons online aanbod.

Gespecialiseerde NAH verpleegkundige

Basicursus | 20 opleidingsdagen | Open inschrijving
Accreditatie: V&VN en VSR

Post-hbo opleiding voor verpleegkundigen die zich willen specialiseren in NAH en hersenletsel



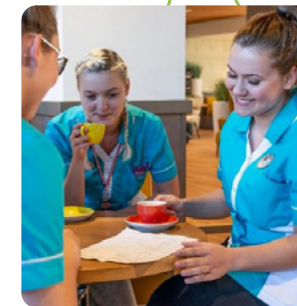
Over de cursus

Als verpleegkundige beschik je over de nodige basisvaardigheden en kennis op het gebied van verpleging en verzorging. Wanneer je werkt met mensen met NAH heb je aanvullende kennis en vaardigheden nodig om hier adequaat mee om te gaan. In zowel de intramurale zorg, zoals verpleeghuizen, maar ook in de ambulante zorg is behoefte aan een specialistische opleiding van verpleegkundigen over de gevolgproblematiek van hersenletsel. In deze opleiding krijg je meer inzicht in het hersenletsel én de gedrags-, psychologische en sociale impact ervan. Je leert dit te vertalen naar een passend(er) zorgplan.

Deze opleiding sluit aan bij het Expertiseprofiel 'Gespecialiseerde Verpleegkundige Niet-Aangeboren Hersenletsel'.

Voor wie?

De opleiding voor gespecialiseerde NAH verpleegkundige is bestemd voor afgestudeerde HBO verpleegkundigen in de zorg voor mensen met niet aangeboren hersenletsel met enige praktijkervaring.



Resultaat

Na afloop van deze opleiding:

- heb je jouw kennis, vaardigheden en houding in alle relevante aspecten van niet-aangeboren hersenletsel verdiept en verbreedt (je krijgt les van 13 verschillende expert-docenten);
- kun je rekening houden met alle (zowel directe- als indirecte) gevolgen van het hersenletsel;
- heb je jouw visie op goede zorg voor mensen met hersenletsel (verder) ontwikkeld;
- ben je in staat veranderingen in de zorg- of ondersteuningsbehoefte van de cliënt te signaleren en de regie te nemen in het opstellen en uitvoeren van een passend zorgplan;
- heb je jezelf in jouw rol/functie als verpleegkundige ontwikkeld: je hebt meer zicht op jouw rol, je neemt jouw positie steviger in (richting collega's en patiënten) bij de ondersteuning van het behandelteam in het behalen van de behandeldoelen.

Meer informatie

Meer informatie over alle doelstellingen van deze opleiding vind je op de website.

Professioneel omgaan met cliënten met hersenletsel

Basiscursus | 4 cursUSDagen | Incompany en open inschrijving
Accreditatie: KNFG, V&VN, VSR, ADAP, Registerplein

Blended cursus voor verschillende beroepsgroepen of multidisciplinaire teams



Over de cursus

In de basiscursus, omgaan met cliënten met NAH, leer je wat de gevolgen van hersenletsel kunnen zijn voor een cliënt en zijn directe omgeving. Hersenletsel, veroorzaakt door bijvoorbeeld een CVA, een ongeluk/trauma, ziekte of aandoening, door zuurstofgebrek of vergiftiging, betekent een breuk in de levenslijn. De wereld is niet meer zoals hij was. Vooral de gevolgen op cognitief, emotioneel en gedragsmatig gebied leveren allerlei problemen op, zowel voor de persoon met hersenletsel als voor de omgeving. Ook hulpverleners lopen tegen problemen aan. Vaak is het zoeken om de cliënt de juiste hulp te bieden. Een standaardaanpak is niet mogelijk. Maatwerk is vereist. Dat vraagt veel deskundigheid van de begeleiders en een eenduidige aanpak van het team. In de basiscursus leer je wat de gevolgen van hersenletsel kunnen zijn voor een cliënten en zijn directe omgeving (partner, kinderen, vrienden). Je leert hoe je met die gevolgen kunt omgaan. Je leert ook hoe je een cliënt en zijn omgeving ondersteuning kunt bieden bij verwerking.

Voor wie?

De basiscursus is geschikt voor verschillende doelgroepen, niveaus en in multidisciplinaire teams. Behandelaren op hbo-niveau en begeleiders en verzorgenden met een regiefunctie rond een aantal cliënten kunnen zich inschrijven in een open uitvoering.



Resultaat

Na afloop van deze cursus:

- kun je gevolgen van hersenletsel bij een cliënt inventariseren;
- kun je op basis van deze inventarisatie tot een doelgerichte aanpak komen;
- kun je in begeleidingssituaties professioneel omgaan met het veranderde gedrag en met verwerkingsreacties.

Meer informatie

Meer informatie over alle doelstellingen van deze cursus vind je op de website.

Professioneel begeleiden van cliënten met hersenletsel bij arbeidsintegratie

Basis cursus | 4 cursusdagen | Incompany en open inschrijving

Blended basis cursus voor arbeidsbegeleiders, jobcoaches en arbeidsconsulenten



Over de cursus

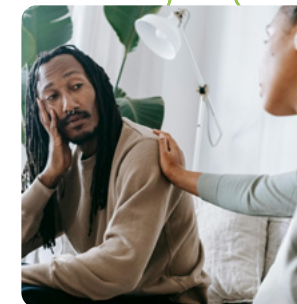
Bij arbeidsintegratie is maatwerk meer en meer noodzaak. Dit geldt ook voor cliënten met hersenletsel. Ongeveer honderdduizend mensen lopen per jaar een vorm van hersenletsel op, veroorzaakt door bijvoorbeeld een CVA, een ongeluk/trauma, ziekte of aandoening, door zuurstofgebrek of vergiftiging. Hersenletsel betekent een ingrijpende breuk in de levenslijn. De wereld is niet meer zoals hij was. Vooral de gevolgen op cognitief, emotioneel en gedragsmatig gebied leveren bij arbeidsintegratie allerlei problemen op, zowel voor de persoon met hersenletsel als voor de (werk)omgeving. Vaak ontbreken belangrijke vaardigheden of is het inzicht hierin verminderd. Omdat aan een werknemer met hersenletsel vaak niets te zien is, heeft de omgeving de neiging hem of haar te overvragen met alle gevolgen van dien.

Professionele ondersteuning van een cliënt met hersenletsel bij arbeidstoeleiding en op de werkplek is cruciaal. Een standaardaanpak is niet mogelijk. Maatwerk is vereist. Dat vraagt veel deskundigheid van de begeleiders. In deze basis cursus leer je wat de gevolgen zijn van hersenletsel en wat deze betekenen voor de arbeidsmogelijkheden van iemand met hersenletsel. Ook leer je welke factoren van belang zijn bij de begeleiding van cliënten met

hersenletsel naar werk of op de werkplek. Daarbij speelt de werkomgeving een cruciale rol.

Voor wie?

De basis cursus is bedoeld voor arbeidsbegeleiders, traject- of loopbaanbegeleiders, arbeidsconsulenten en jobcoaches die werken met cliënten met hersenletsel. Je bent werkzaam bij een organisatie die mensen begeleidt naar al of niet betaald werk en/of op de werkplek. Je wilt je competenties voor de begeleiding van cliënten met hersenletsel verbreden en verdiepen. De cursus is ook geschikt voor teams die de begeleiding van cliënten met hersenletsel op effectieve wijze willen aanpakken.



Resultaat

Na afloop van deze cursus:

- ben je in staat de gevolgen van hersenletsel voor arbeid bij een cliënt te inventariseren;
- kun je op basis van deze inventarisatie tot een doelgerichte aanpak komen;
- kun je in begeleidingssituaties professioneel omgaan met het veranderde gedrag en met verwerkingsreacties;
- kun je de omgeving informeren en adviseren over de omgang met de cliënt en voorstellen doen voor aanpassing van de werkomgeving aan de cliënt.

Meer informatie

Meer informatie over alle doelstellingen van deze cursus vind je op de website.

Neuropsychologische diagnostiek en behandeling bij hersenletsel

Basicursus | 4 cursUSDagen | Incompany en open inschrijving
Accreditatie: FGzPt

Postacademische cursus neuropsychologie en neuropsychiatrie bij volwassenen met niet-aangeboren-hersenletsel (NAH)



PSYCHOLOGIE
NASCHOLING
& OPLEIDING

Deze cursus volg je bij PAO Psychologie

Over de cursus

Worstel je met de vraag waarom een behandeling bij of begeleiding van mensen met hersenletsel niet goed verloopt? Bij mensen met hersenletsel is er vrijwel altijd sprake van een complexe verwevenheid van cognitieve stoornissen, gedragsproblemen, persoonlijkheidsveranderingen en psychiatrische stoornissen.

Het succes van een behandeling van mensen met hersenletsel hangt sterk af van de kwaliteit van de diagnostiek en indicatiestelling. Het is daarom erg belangrijk dat je goed aansluitende diagnostiek uitvoert bij deze doelgroep.

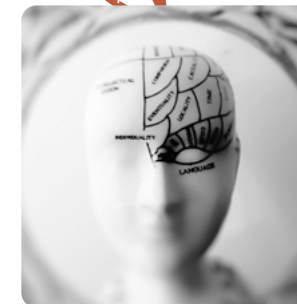
In deze neuropsychologische cursus leer je over cognitieve problemen, gedragsproblemen en/of psychiatrische problemen bij volwassenen, als gevolg van hersenletsel. Het maakt je bewust dat en hoe gestoorde hersenfuncties kunnen leiden tot gedragsproblemen en hoe dit moet worden vertaald naar een verbeterde nazorg en behandeling. Je leert de basisprincipes van neuropsychologische diagnostiek bij volwassenen én er is aandacht voor de behandeling van cliënten met neuropsychologische problemen, als gevolg van hersenletsel.

Dit alles vanuit het denk- en werkmodel gericht op 'hersenen – cognitie – gedrag'.

Voor wie?

Ben je orthopedagoog, psycholoog, GZ-psycholoog, klinisch psycholoog of psychotherapeut en wil je meer willen leren over neuropsychologische problemen bij volwassenen met hersenletsel?

Deze cursus is bedoeld voor mensen die o.a. werkzaam zijn in de (forensische) psychiatrie, revalidatie, GGZ, de verslavingszorg, in een verpleeg- of verzorgingstehuis, tbs-kliniek of in het ziekenhuis.



Resultaat

Na afloop van deze cursus:

- ken je de basisbegrippen en -processen van neuropsychiatrische diagnostiek bij volwassenen met hersenletsel;
- kun je geground een neuropsychiatrische hypothese opstellen;
- heb je meer kennis over neuropsychiatrische diagnostiek in relatie tot gedrags- of psychiatrische problematiek;
- kun je nagaan wat de specifieke relatie is tussen het patroon van verstoorde en intact gebleven functies;
- kun je op basis van het cognitieve profiel, bestaande behandelprotocollen adviseren/indiceren (en, indien bekwaam, ook uitvoeren).

Meer informatie

Meer informatie over alle doelstellingen van deze cursus vind je op de website van PAO.



Werken met het begeleidingsmodel Hooi op je vork

Vervolgcurcus | 5x 1 dagdeel | Incompany en open inschrijving
Accreditatie: FGzPt

Training Hooi op je vork voor begeleiders, verzorgenden, leidinggevend en gedragskundigen



Over de cursus

Hersenletsel heeft ingrijpende gevolgen, zowel voor degene die het krijgt als voor diens omgeving. Vaak is iemand met hersenletsel blijvend aangewezen op hulp.

Het begeleiden van mensen met hersenletsel roept veel vragen op. Hoe help je iemand zijn leven weer op orde te krijgen? Wat wil die persoon bereiken en wat is er nog mogelijk? Hoe ga je om met ambities die niet meer aansluiten bij de huidige mogelijkheden? En wat doe je als iemand zich helemaal geen beeld van de toekomst kan vormen?

Het begeleidingsmodel Hooi op je vork biedt praktische ondersteuning bij het vinden van antwoorden op deze vragen. Begeleider en cliënt gaan samen systematisch na hoe het leven van de cliënt er vroeger uitzag en wat hij nu belangrijk vindt. Vervolgens werken ze aan concrete doelen met het oog op een plezierige en zinvolle invulling van het leven.

Voor wie?

De training is bestemd voor begeleiders en verzorgenden die met Hooi op je vork (gaan) werken. Je bent werkzaam in de gehandicaptenzorg, revalidatie, verpleeghuiszorg of

geestelijke gezondheidszorg. Je hebt een beroepsopleiding op middelbaar of hoger niveau gevolgd. Je beschikt over basiskennis van de gevolgen van hersenletsel. Bij voorkeur nemen ook de gedragskundige en de leidinggevende deel aan de training, zodat zij de deelnemers tussentijds en na afloop kunnen coachen bij de invoering van het begeleidingsmodel.



Resultaat

Na afloop van deze training:

- ben je in staat de basisprincipes van Hooi op je vork toe te passen bij een eigen cliënt;
- ken je de beeldvorming aan de hand van leefgebieden (de fase van Ontdekken);
- kun je doelen stellen volgens de methode (de fase van Ontwikkelen);
- kun je de uitvoering en rapportage (de fase van Toepassing) vormgeven;
- kun je volgens de principes van Hooi op je vork communiceren met de cliënt.

Meer informatie

Meer informatie over alle doelstellingen van deze training vind je op de website.

Cognitive Disabilities Model

Vervolgcurcus | 1 cursusdag | Incompany en open inschrijving

Praktische handvatten voor het werken met mensen met hersenletsel



Over de cursus

De gevolgen van hersenletsel zijn voor iedereen weer anders. In het werken met patiënten/ cliënten met niet-aangeboren hersenletsel, veroorzaakt door bijvoorbeeld een CVA, een ongeluk/trauma, ziekte of aandoening, door zuurstofgebrek of vergiftiging, zie je vaak dat je de persoon overvraagt of juist ondervraagt, omdat het moeilijk is om snel in te schatten wat je wel en niet van hem of haar kunt verwachten. We houden niet zo van het indelen van personen in categorieën, maar iemand steeds overvragen of ondervragen doet ook geen goed.

Met behulp van het (herziene) Cognitive Disabilities Model, ontwikkeld door Claudia Allen in de VS, is het mogelijk op een relatief eenvoudige manier de aard en de ernst van cognitieve beperkingen in te schatten, het gedrag beter te leren begrijpen en daarop aangepaste zorg- en begeleiding te kunnen bieden.

Het Cognitive Disabilities Model onderscheidt zes niveaus van cognitief functioneren. Voor elk van deze niveaus geeft het model antwoorden op vragen zoals:

- Wat kan een cliënt die op dit niveau functioneert nog wel? Wat niet meer?
- Hoe kunnen we hem of haar stimuleren?
- Kan hij/zij nog alleen wonen en hoeveel begeleiding heeft hij nodig bij het wonen?
- Kan hij/zij nog zelfstandig zijn medicatie innemen?
- Is deze persoon gebaat bij een vast dagprogramma? En zo ja, hoe moet dat er dan uitzien?
- Heeft het zin om te proberen hem/haar nog iets nieuws te leren? En zo ja, op welke manier?



Voor wie?

De workshop is bestemd voor professionals die in hun werk te maken hebben met cliënten/patiënten met hersenletsel. Je beschikt over basiskennis van de gevolgen van hersenletsel.

Resultaat

Na afloop van deze cursus:

- heb je inzicht in de zes niveaus van functioneren;
- ben je in staat vanuit deze niveaus te werken met een gericht ondersteuningsplan dat door de ergotherapeut is samengesteld;
- kun je vanuit dat plan verfijning aan brengen in de ondersteuning zo nodig een bijdrage te leveren in het testen van het niveau.

Meer informatie

Meer informatie over alle doelstellingen van deze cursus vind je op de website.

Basistraining MAF-coach NAH

Vervolgcurcus | 4 cursUSDagen | Open inschrijving

Accreditatie: Registerplein

Praktische handvatten voor het werken met mensen met hersenletsel



Over de cursus

Steeds meer professionals zijn zoekende naar tools die na de revalidatie ingezet kunnen worden in de begeleiding van mensen met hersenletsel en hun naasten. 'Met MAF meer mens' is een laagdrempelige, praktische onlinetraining voor mensen met hersenletsel (NAH) en hun naasten, om te werken aan hun persoonlijk herstel, in de periode ná revalidatie. In die periode merken getroffenen en hun naasten vaak pas echt wat de gevolgen van het hersenletsel zijn. Uit de onderzoek blijkt dat de training cliënten structuur, hoop en houvast biedt. MAF is gebaseerd op de wetenschappelijk bewezen technieken van Mindfulness, ACT en Focussen:

- Mindfulness: met aandacht in het hier en nu zijn op een milde manier, zonder oordeel.
- ACT (Acceptance & Commitment Training): accepteren wat er is, je hier niet door laten leiden maar doen wat je werkelijk graag wilt, waardoor je veerkrachtiger in het leven staat.
- Focussen: naar 'binnen gaan', stilstaan en luisteren naar signalen van je lichaam, waardoor je positieve veranderingen op gang brengt.

In deze interactieve cursus leer je hoe je als professional de MAF-methodiek 'Met MAF meer mens' inzet in de ambulante begeleiding van mensen met NAH én hun naasten.

Voor wie?

De training is bestemd voor (ambulant) begeleiders, consulenten, maatschappelijk werkers en psychologen die mensen met hersenletsel en de directe omgeving begeleiden. Je maakt hierbij gebruik van de online training 'Met MAF meer mens' (MMMM). Je hebt een HBO denkniveau en beschikt over de basiskennis van hersenletsel en de (psychosociale) gevolgen daarvan.



Resultaat

Na afloop van deze cursus:

- ken je de methodische opbouw, achtergrond en methodieken die ten grondslag liggen aan MMMM, en heb je deze ervaren;
- heb je tools, kennis en inzichten om de cliënt met hersenletsel hiermee op maat te coachen en ondersteunen;
- (her)ken je de achtergrond en de fasen uit het persoonlijk herstelproces van de cliënt en kun je hierbij aansluiten;
- heb je jouw eigen houding en attitude verder ontwikkeld.

Meer informatie

Meer informatie over alle doelstellingen van deze cursus vind je op de website.

Werken met het begeleidingsmodel Demenzien

Vervolgcurcusus | In ontwikkeling, verwacht in de loop van 2024

De mens zien en samen aan de slag voor een zinvolle daginvulling



Over de cursus

Dementie is volksziekte nummer 1. Het heeft ingrijpende gevolgen voor de persoon zelf, maar ook voor de naasten. Hoe kun je samen regie houden op kwaliteit van leven en de kwaliteit van samen zijn? Naasten hebben vragen zoals: Hoe maak ik contact? Hoe zorgen we er samen voor dat het leven de moeite waard blijft? Ook professionals in de dagelijkse zorg en ondersteuning van mensen met dementie hebben deze vragen.

Door goede samenwerking tussen professionals en naasten kunnen we de zorg voor de persoon met dementie verbeteren. Samen weet je meer over de wensen en behoeften van de cliënt én kun je beperkte tijd optimaal benutten. Door elkaar aan te vullen in contacten en activiteiten kan er meer. Dit draagt bij aan de kwaliteit van leven voor de persoon met dementie. Maar, ook voor de naasten en professionals geeft het voldoening. Samenwerken, ieder op zijn eigen manier en met zijn eigen mogelijkheden.

In deze opleiding trainen we je in het toepassen van de methode DemenZien in jouw dagelijkse praktijk. DemenZien is een methode waarmee je de kwaliteit van leven van mensen met dementie kunt optimaliseren. DemenZien komt voort uit de methodiek Hooi op je vork.

Voor wie?

Deze cursus is primair bedoeld voor medewerkers die direct betrokken zijn bij de zorg van een bewoner (verpleegkundige, verzorgende, helpende, huiskamer assistent, casemanager). Het werkt hierbij het beste als een team als geheel de training volgt en daarbij ondersteund wordt door de teamleider of manager.



Wist je dat? We ontwikkelen deze opleiding samen met de ontwikkelaars van DemenZien en Lectoraat Goed Leven met Dementie van Windesheim.

Resultaat

Na afloop van deze cursus:

- weet je hoe je elementen uit de toolbox DemenZien kunt inzetten;
- kun je de bewoner als mens beter te leren kennen middels doorvragen in gesprekken met naasten en met de bewoner;
- kun je achterhalen wat voor jouw bewoners van belang is voor een mooie dag;
- maak je met naasten een betekenisvol weekprogramma, waarbij je van elkaar weet wie wat doet en eventueel welke hulp daarbij nodig is;
- evalueer je regelmatig of het weekprogramma nog steeds betekenisvol is voor de bewoner en naasten en stelt dit zo nodig bij;
- deel je in teamoverleg jouw informatie bewoners, waarmee je bijdraagt aan de analyse van het gedrag met behulp van de vraag-achter-de-vraag methode.

Meer informatie

Meer informatie over alle doelstellingen van deze cursus vind je op de website.

Oplossingsgericht werken

Vervolgcurcus | 1 cursusdag | Incompany en open inschrijving
Accreditatie: Registerplein

Cursusdag met de focus op wat er wél kan



Over de cursus

Bij “oplossingsgericht” denk je al snel aan het vinden van een oplossing voor de problemen van de cliënt, maar dat is deze manier van werken nu juist niet. De oplossingsgerichte professional laat zijn eigen ideeën over wat een goede oplossing zal zijn voor de cliënt los. Hij gaat met de cliënt in gesprek om te achterhalen welke hulpbronnen en oplossingen de cliënt zelf kan bedenken en inzetten. Oplossingsgericht werken is meer dan alleen een gesprekstechniek. Het is een methode, een houding en een visie die helpt om je werk makkelijker en leuker te maken.

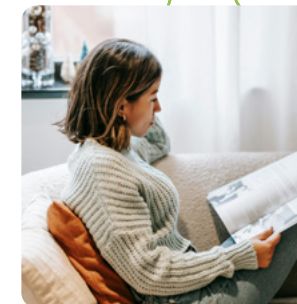
Een paar uitgangspunten bij de methodiek zijn:

- de cliënt is expert over zijn eigen leven,
- een probleem is er nooit altijd,
- het gaat niet om de klachten, maar wat mensen voor hun klachten in de plaats willen,
- de oplossing heeft niet altijd iets te maken met de oorzaak van het probleem.

Wil je weten hoe je als hulpverlener met deze methodiek aan de slag kunt? Schrijf je dan in voor de workshop.

Voor wie?

De workshop is bestemd voor hbo- of wo-professionals die in hun werk te maken hebben met cliënten met hersenletsel. Je bent werkzaam in de gehandicaptenzorg, thuiszorg, revalidatie, verpleeghuis, geestelijke gezondheidszorg, ziekenhuis of bij een MEE-organisatie. Je beschikt over de basiskennis van de gevolgproblemen van (niet-aangeboren) hersenletsel.



Resultaat

Na afloop van deze workshop:

- heb je een scherpe(re) visie op oplossingsgericht werken bij deze doelgroep;
- heb je een oplossingsgerichte houding en handvatten gekregen voor het voeren van gesprekken op een oplossingsgerichte manier.

Meer informatie

Meer informatie over alle doelstellingen van deze workshop vind je op de website.

Rouw en levend verlies bij NAH

Vervolgcurcus | 1 cursusdag | Incompany en open inschrijving

Herkennen en effectief begeleiden van cliënten en hun naasten



Over de cursus

Na de breuk in het leven door het hersenletsel hebben getroffen en hun naasten te maken met verliezen; verlies van fysieke en cognitieve functies, werk, relaties, intimiteit, vrienden, toekomstverwachtingen en van de persoonlijkheid. Rouw is een gezonde reactie op verlies en ieder mens doet dit op zijn eigen unieke manier.

Rouw bij niet-aangeboren hersenletsel verschilt van rouw bij overlijden. Bij niet-aangeboren hersenletsel gaat het over chronisch verlies: verlies dat zich steeds opnieuw in het leven aandient; ook wel levend verlies genoemd.

Als professional kun je je machteloos voelen hoe hiermee om te gaan. Je kunt jezelf afvragen of je wel het juiste doet. Ook kun je denken dat de getroffen en hun naaste het nog altijd niet geaccepteerd hebben. Het niet kunnen herkennen van rouwreacties kan het herstelproces bemoeilijken.

Deze workshop geeft je inzichten, handvatten en tools om levend verlies te herkennen en hoe ermee om te gaan.

Voor wie?

De workshop is bestemd voor professionals die in hun werk te maken hebben met cliënten met hersenletsel en hun naasten. Je beschikt over de basiskennis van de gevolproblemen van (niet-aangeboren) hersenletsel.



Resultaat

Na afloop van deze cursusdag:

- heb je kennis van de verlieskunde driehoek, rouw en verlies, chronische rouw en niet erkend verlies;
- heb je kennis van het duaal proces en de rouwtaken;
- heb je handvatten voor de ondersteuning bij rouw en verlies;
- ben je je bewust hoe je eigen ervaringen kunnen meespelen in de ondersteuning.

Meer informatie

Meer informatie over alle doelstellingen van deze cursus vind je op de website.

Professioneel omgaan met psychiatrische stoornissen

Vervolgcurcus | 1 cursusdag | Incompany en open inschrijving

Workshop hersenletsel en psychiatrie

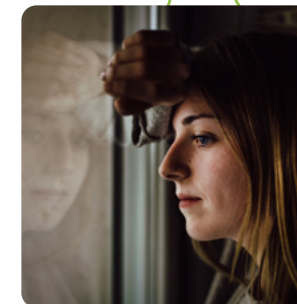


Over de cursus

Een aantal mensen met hersenletsel ontwikkelt psychiatrische verschijnselen, bijvoorbeeld angststoornissen, wanen, hallucinaties, stemmingsstoornissen zoals depressie of verschijnselen van een posttraumatische stressstoornis. Het is ook mogelijk dat iemand al psychiatrische problemen had en daarbij hersenletsel oploopt. Deze combinatie stelt betrokkenen voor ingewikkelde problemen. Inzicht in deze dubbele problematiek en de manier waarop de diverse beschadigingen elkaar (mogelijk) beïnvloeden vormt de basis voor een effectieve behandeling en begeleiding. De ernst van de beschadigingen zal veelal uitzicht op herstel wegnemen, maar door de inrichting van de omgeving en de bejegening aan te passen, ontstaan vaak mogelijkheden om leefbare omstandigheden te creëren.

Voor wie?

De workshop is bestemd voor professionals die in hun werk te maken hebben met cliënten met hersenletsel in combinatie met psychiatrische aandoeningen of psychiatrische verschijnselen. Je bent werkzaam in de gehandicaptenzorg, thuiszorg, revalidatie, verpleeghuis, geestelijke gezondheidszorg, ziekenhuis of bij een MEE-organisatie. Je hebt een beroepsopleiding gevolgd op middelbaar of hoger niveau. Je beschikt over basiskennis van de gevolgen van hersenletsel.



Resultaat

Na afloop van deze workshop:

- heb je inzicht in het hersenletsel dat psychiatrische problemen kan veroorzaken;
- heb je zicht op de manier waarop bestaande psychiatrische problematiek hersenletsel beïnvloedt;
- heb je basiskennis van belangrijke kenmerken van psychiatrische symptomen en behandelrichtingen;
- ken je de belangrijkste bejegeningstrategieën en de praktische uitwerking hiervan.
- kun je vanuit deze strategieën naast informeren en begeleiding bieden.

Meer informatie

Meer informatie over alle doelstellingen van deze workshop vind je op de website.

Professioneel omgaan met verslaving

Vervolgcurcus | 1 cursusdag | Incompany en open inschrijving

Workshop hersenletsel en verslaving



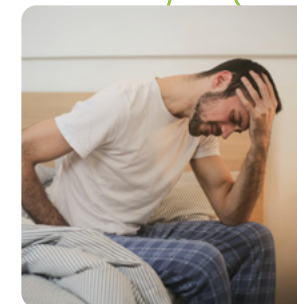
Over de cursus

Een aantal mensen met hersenletsel heeft naast het letsel ook een vorm van verslaving. Dit kan een alcoholverslaving zijn, een drugsverslaving of een andere verslavingsvorm. Deze verslaving kan al aanwezig zijn vanuit de periode vóór het letsel of zij kan ten gevolge van het letsel ontstaan zijn.

Inzicht in deze dubbele problematiek en de manier waarop de diverse beschadigingen elkaar (mogelijk) beïnvloeden vormt de basis voor een effectieve behandeling en begeleiding. Door de ernst van de beschadigingen is er vaak geen uitzicht op herstel. Wel zijn er mogelijkheden om leefbare omstandigheden te creëren door het aanpassen van de inrichting van de omgeving en de bejegening van de cliënt met hersenletsel.

Voor wie?

De workshop is bestemd voor professionals die in hun werk te maken hebben met cliënten met hersenletsel in combinatie met verslaving. Je beschikt over basiskennis van de gevolgen van hersenletsel.



Resultaat

Na afloop van deze workshop:

- heb je een duidelijke visie op behandeling van verslaving;
- heb je inzicht in het verslavingsproces;
- heb je inzicht in de effecten van verslaving voor de persoon met hersenletsel op alle belevingsgebieden;
- ken je de belangrijkste bejegeningstrategieën en de praktische uitwerking hiervan;
- heb je inzicht in de begeleiding van de cliënt en kun je vanuit deze kennis naasten informeren.

Meer informatie

Meer informatie over alle doelstellingen van deze workshop vind je op de website.

Verminderd ziekte-inzicht bij mensen met hersenletsel

Vervolgcurcus | 1 cursusdag | Incompany en open inschrijving

De impact op het gedrag en passende begeleiding en praktische interventies



Over de cursus

“Je bent pas klant als je iets gaat kopen”; “Je bent pas cliënt als je een hulpvraag hebt”.

Een gevolg van hersenletsel kan zijn dat een cliënt geen of beperkt ziekte-inzicht heeft. Ook al geeft de omgeving aan dat de persoon ondersteuning behoeft, toch wil dat niet zeggen dat hij dat zelf ook zo ervaart. De mate van inzicht in de eigen mogelijkheden en beperkingen is daarin een belangrijke factor. Als de cliënt wel en hulpvraag heeft, kan deze variëren van vaag tot duidelijk.

Hoe ga je om met cliënten die zelf geen hulpvraag hebben. Hoe maak je hem bewust van zijn situatie en de daaruit voortvloeiende problemen. Hoe kan de omgeving hierin een rol spelen.

Voor wie?

De workshop is bestemd voor professionals die in hun werk te maken hebben met cliënten met hersenletsel die geen of beperkt ziekte-inzicht hebben. Je bent werkzaam in de gehandicaptenzorg, thuiszorg, revalidatie, verpleeghuis, geestelijke gezondheidszorg, ziekenhuis of bij een MEE-organisatie. Je beschikt over de basiskennis van de gevolproblemen van (niet-aangeboren) hersenletsel.



Resultaat

Je kunt verschillende typen cliënten onderscheiden en je interventies hierop afstemmen. Je hebt handvatten gekregen om de cliënt van voorbijganger naar zoeker te begeleiden, van zoeker naar klant.

Meer informatie

Meer informatie over alle doelstellingen van deze opleiding vind je op de website.





Introductieworkshop of e-learning

Een korte of online training sluit goed aan bij een volle (werk)agenda, langere reistijd, en meer flexibiliteit bij het leren. Hier vind je het overzicht van het actuele aanbod.

Kennismaking met het begeleidingsmodel Hooi op je vork

In één dag kennismaken met het praktische begeleidingsmodel Hooi op je Vork. Leer de uitgangspunten en werkwijze aan de hand van theorie en oefeningen goed kennen. De workshop is ook zeer geschikt als aftrap voor de invoering van het begeleidingsmodel in je organisatie.



Professioneel omgaan met cliënten met hersenletsel

Voor vrijwilligers en ondersteunend personeel verzorgen we een workshop over niet-aangeboren hersenletsel. In deze workshop krijgen de deelnemers praktische informatie over de gevolgen van hersenletsel en adviezen hoe ze daarmee in hun contacten met cliënten met hersenletsel kunnen omgaan.



Online training: Omgaan met cliënten met hersenletsel

Kom jij als professionals in de zorg- en dienstverlening af en toe in aanraking met mensen met niet-aangeboren hersenletsel? Door meer te weten over de achtergronden van dit gedrag groeit het begrip voor een cliënt met hersenletsel. Deze online training over hersenletsel helpt je hierbij. Het is een eerste kennismaking, vooral gericht op het opdoen van basiskennis over NAH. Het gaat niet over het ontwikkelen van vaardigheden of houding. Daarvoor kun je beter één van onze basiscursussen volgen.



Wist je dat? Deze online training kunnen we koppelen aan jullie eigen opleiding- of leerportaal.

De mensen achter AXON

Docenten

AXON leertrajecten werkt uitsluitend met gespecialiseerde en bevoegen docenten en trainers die werken in de praktijk van diagnostiek, behandeling en/of begeleiding van cliënten met niet aangeboren hersenletsel (NAH).

Uit een grote pool docenten en trainers met een diversiteit aan expertises en achtergronden in NAH kan voor iedere cursus en opdracht de perfecte match worden gevonden. AXON zorgt voor onderwijskundige ondersteuning en regelmatige, onderlinge contactmomenten met docenten om informatie uit te wisselen en van elkaar te leren. Het typeert onze docenten dat zij in staat zijn kennis en vaardigheden over te brengen en vertalen naar de (werk)praktijk omdat zij....

- beschikken over de laatste theoretische inzichten én bevoegen om deze kennis te delen;
- jarenlange ervaring hebben in veelal uiteenlopende sectoren;
- het lesgeven combineren met een baan op de werkvloer;
- beschikken over sterke didactische vaardigheden waarmee zij kunnen zorgen dat er actief wordt geleerd én dat de leerstof aansluit op het niveau, de professionele rol en werkpraktijk van de deelnemers;
- ze graag met je meedenken over een aanbod op maat voor jouw organisatie, aansluitend bij hun expertise (neem dan vooral contact met ons op).



Onze docenten leren kennen?

Ze stellen zich via onze site graag aan je voor!

Het AXON-team

Behoeftte aan contact, advies of sparren?

We denken graag met jou mee! Neem contact met ons op via **085 – 0163870** of mail naar **info@axonleertajecten.nl**



AXON is partner van:



Behoeftte aan opleidingsadvies?

Of wil je voor jouw organisatie een leertraject op maat? Wij denken graag met je mee. Neem contact met ons op.



AXON leertrajecten

Postbus 24004 / A163

5302 MA Utrecht

085 – 0163870

info@axonleertajecten.nl

www.axonleertrajecten.nl



AXON leertrajecten

Onderdeel van PAO Psychologie